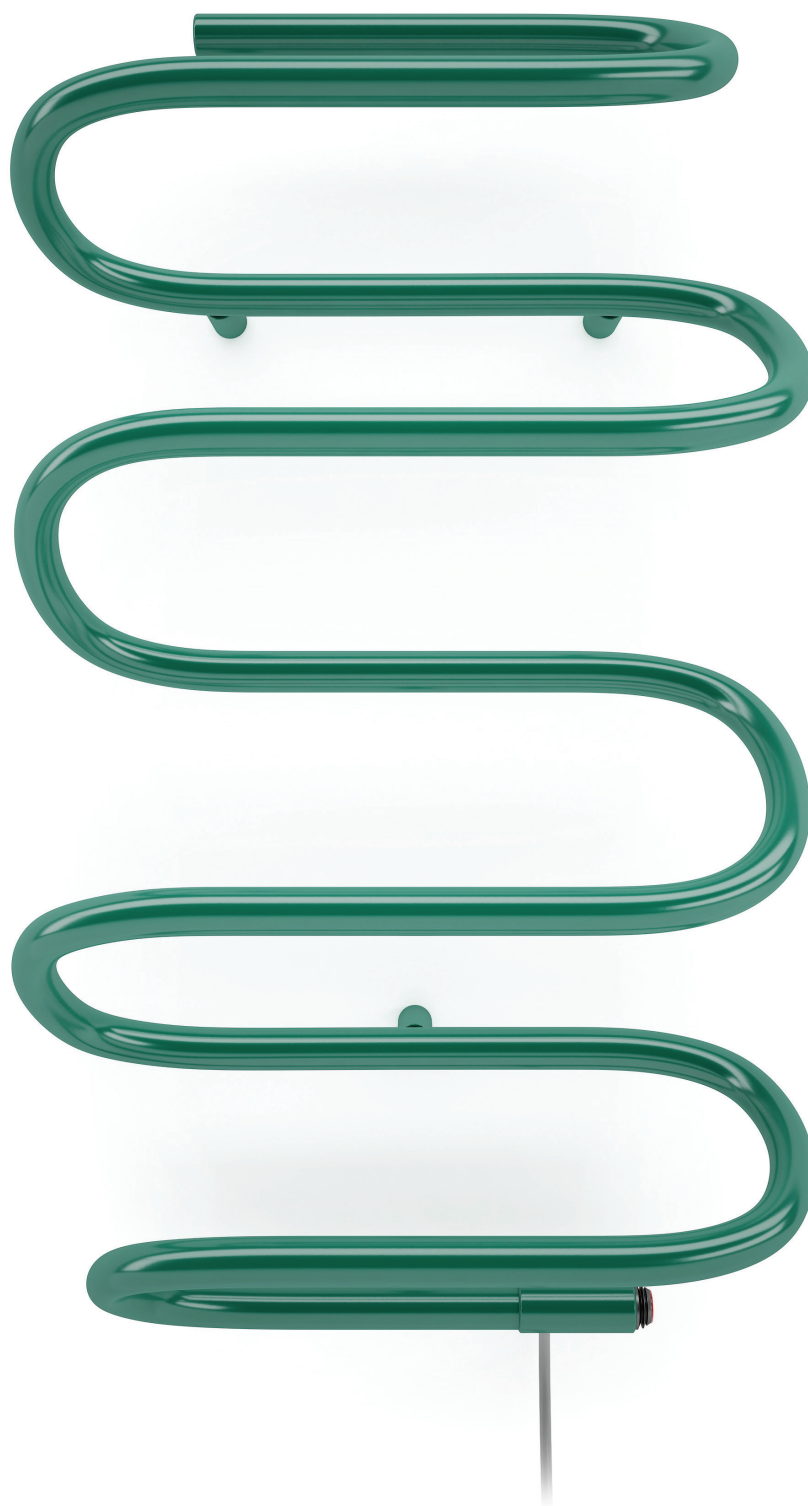


# Spiro



  
**TERMA**  
SINCE 1990



**Spiro** 794 ↓ × 450 ↔ E7  
kolor: RAL 6001



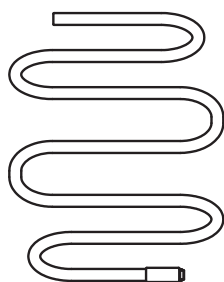
**TERMA**  
SINCE 1990



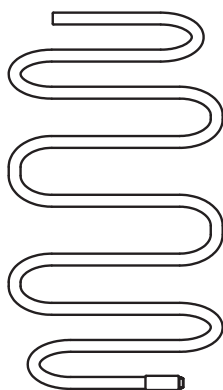
## Podłączenia:



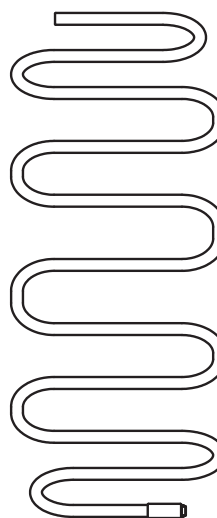
## Dostępne rozmiary:



566 x 450  
 ↕      ↔



794 x 450



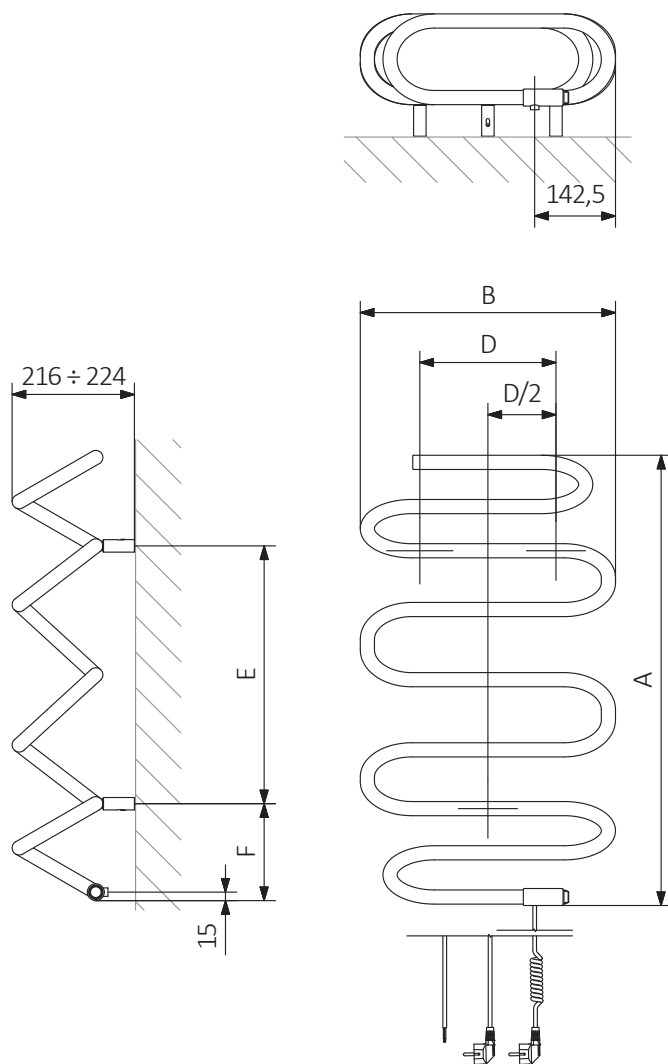
1062 x 450

## Dane techniczne:

A ↕ [mm]	B ↔ [mm]	 [W]	D [mm]	E [mm]	F [mm]	 [kg]	Kod produktu <small>Kod konfiguracji s. 5</small>
<b>Farba</b>							
566	450	110	240	227	170	4,41	WSSPI056045
794	450	165	240	455	170	5,66	WSSPI079045
1062	450	205	240	723	170	6,93	WSSPI106045
<b>Powłoka galwaniczna</b>							
566	450	80	240	227	170	4,30	WSSPI056045
794	450	110	240	455	170	5,52	WSSPI079045
1062	450	130	240	723	170	6,76	WSSPI106045

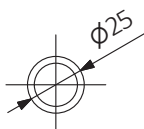
## Rysunek techniczny:

E7



A – wysokość B – szerokość C1-C4 – rozstaw połączeń D – rozstaw mocowań w poziomie E – rozstaw mocowań w pionie,  
F – odległość od dolnej osi mocowań do dolnej krawędzi kolektora

Rurka :





W ostatniej kolumnie tabeli z danymi technicznymi umieszczone są kody produktów. Składając zamówienie, kod produktu należy uzupełnić o kod konfiguracji wg poniżej przedstawionego schematu.

## Budowa kodu konfiguracji grzejnika elektrycznego z czynnikiem grzewczym.

WSSPI056045

KOD PRODUKTU  
(umieszczony w tabeli przy produkcie)

K916E7

KOD KONFIGURACJI  
(uzupełniany ręcznie)

Przykładowa konfiguracja

**K** **916** **E7**

kod opakowania    kod koloru    kod podłączenia  
K - karton

## Proszkowy podkład epoksydowy

**E** – kod proszkowego podkładu epoksydowego uzupełniany jest w kodzie nietypowości.

WSSPI056045 K916E7 **E** — kod nietypowości



## Legenda



Grzejnik dostępny w wersji c.o.



Grzejnik przystosowany do pracy jako grzejnik c.o. z podłączoną grzałką elektryczną.



Grzejnik dostępny w wersji elektrycznej z przewodem grzejnym lub z czynnikiem grzewczym i grzałką. Produkt fabrycznie przetestowany i gotowy do użytku.



Podstawowy wariant podłączenia grzejnika. Ikona wskazuje sposób zasilania oraz powrotu wody w danym podłączeniu oraz umiejscowienie wkładki termostatycznej oraz grzałki, jeśli istnieje możliwość ich zamontowania.



Moc grzejnika elektrycznego lub sugerowana moc grzałki przeznaczonej do grzejnika c.o.



Waga.



Pojemność.



Grzejnik dostępny także w wersji chromowanej.



Brak dopłaty za wybór koloru.